

Secretaria de
Saúde



GOVERNO DO ESTADO
RIO DE JANEIRO

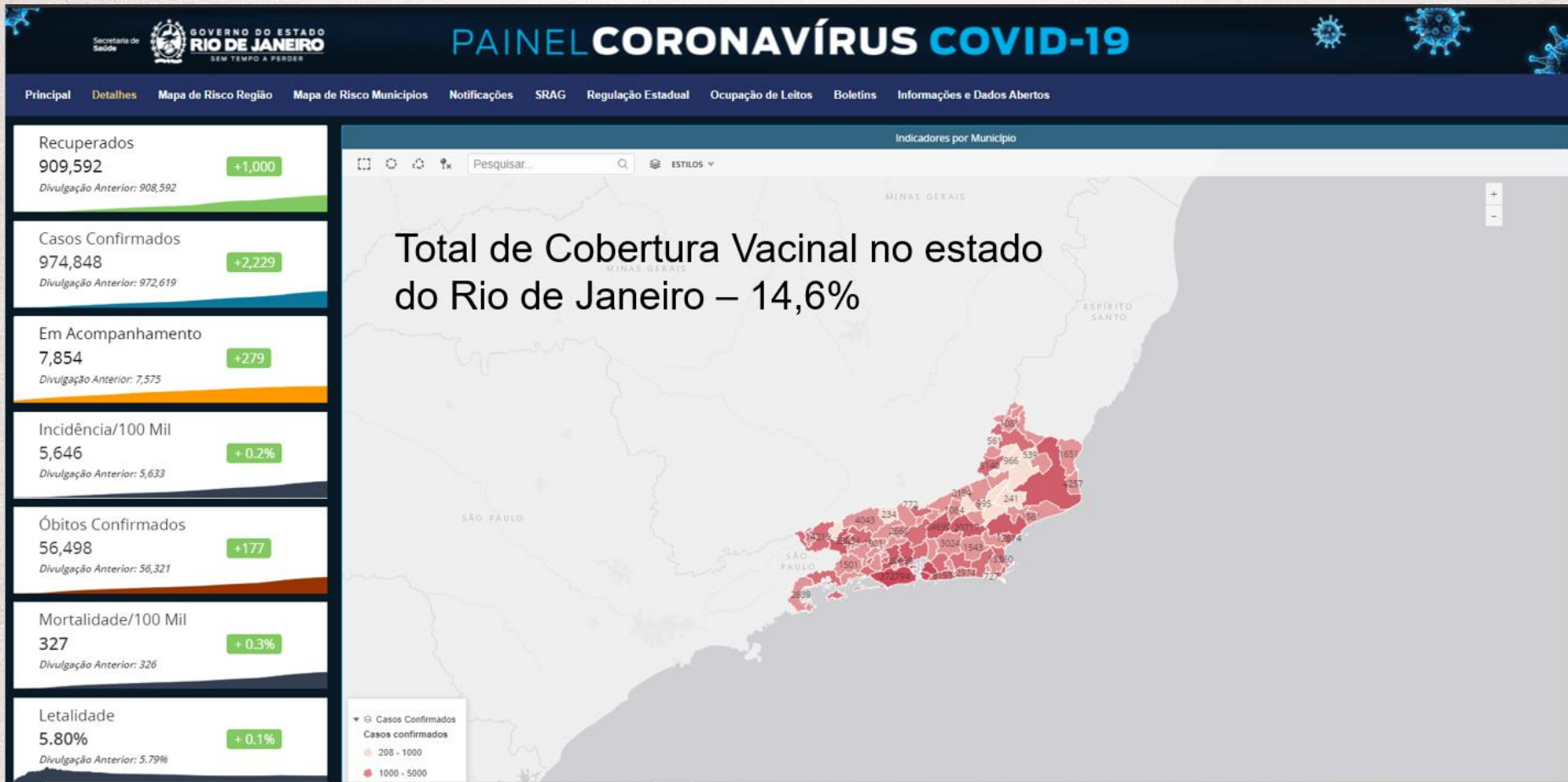


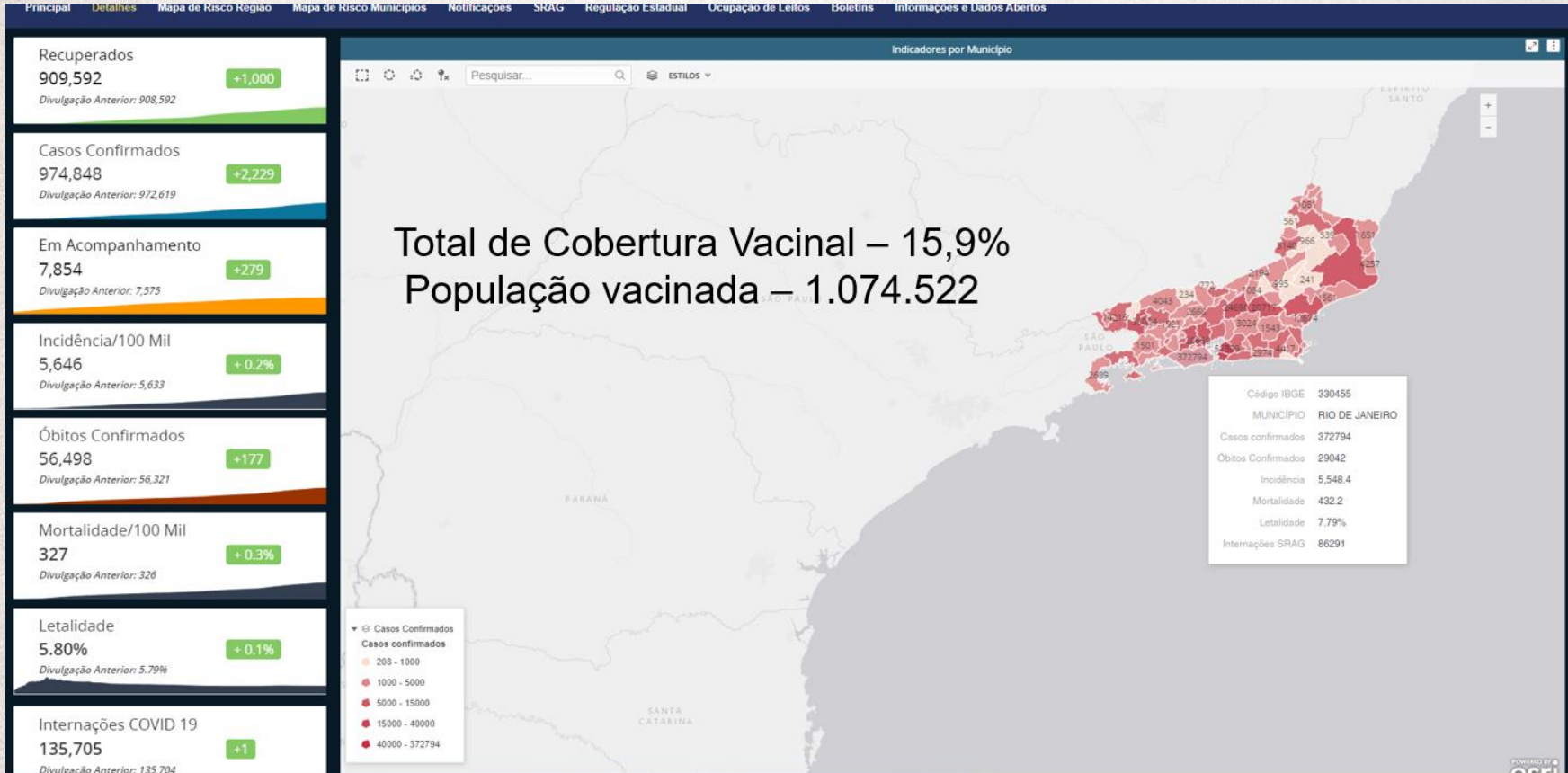
Secretaria de Estado de Saúde do Rio de Janeiro
Subsecretaria de Vigilância e Atenção Primária
em Saúde

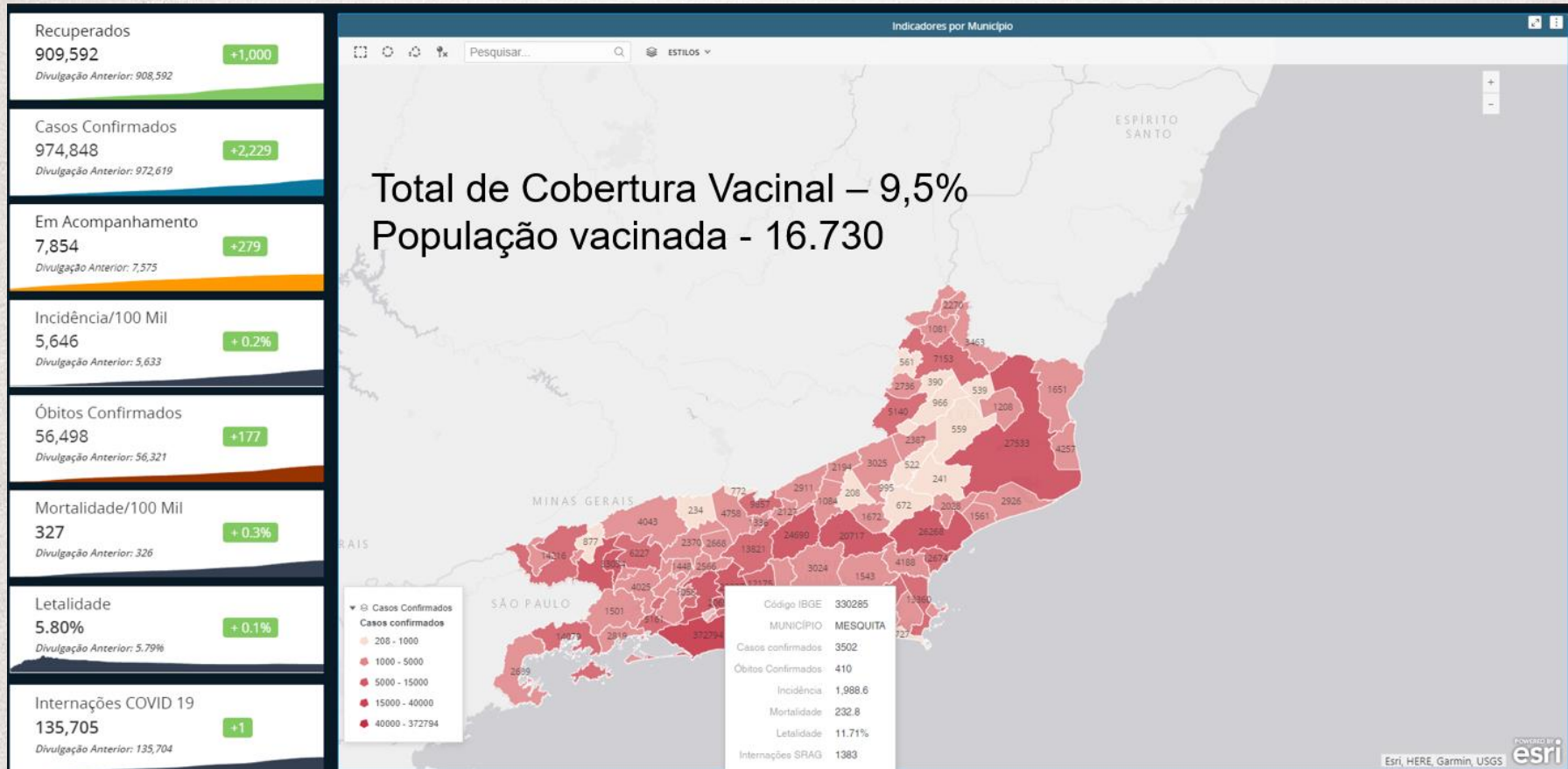
Superintendência de Vigilância Epidemiológica
e Ambiental

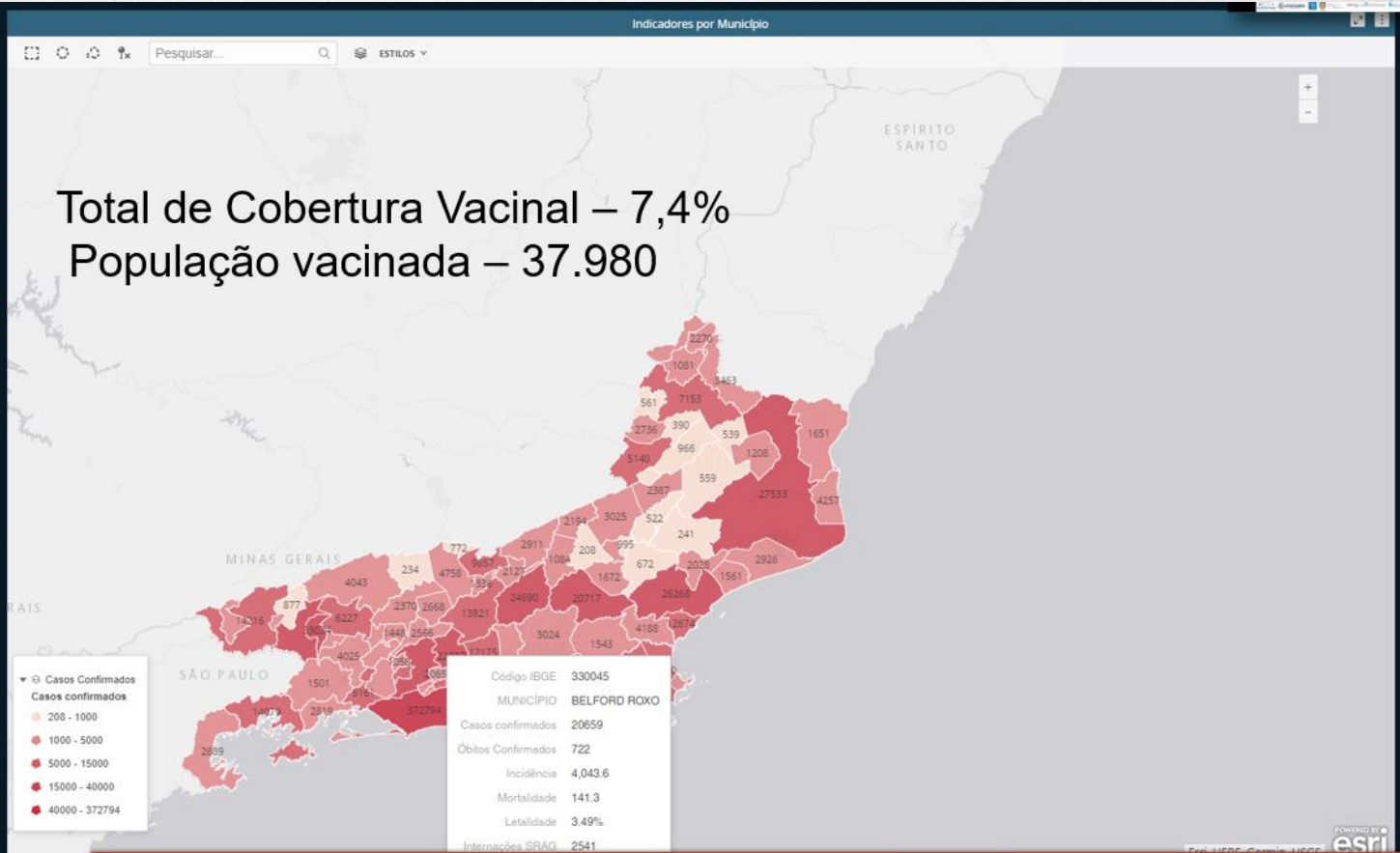
COORDENAÇÃO DE VIGILÂNCIA
EPIDEMIOLÓGICA

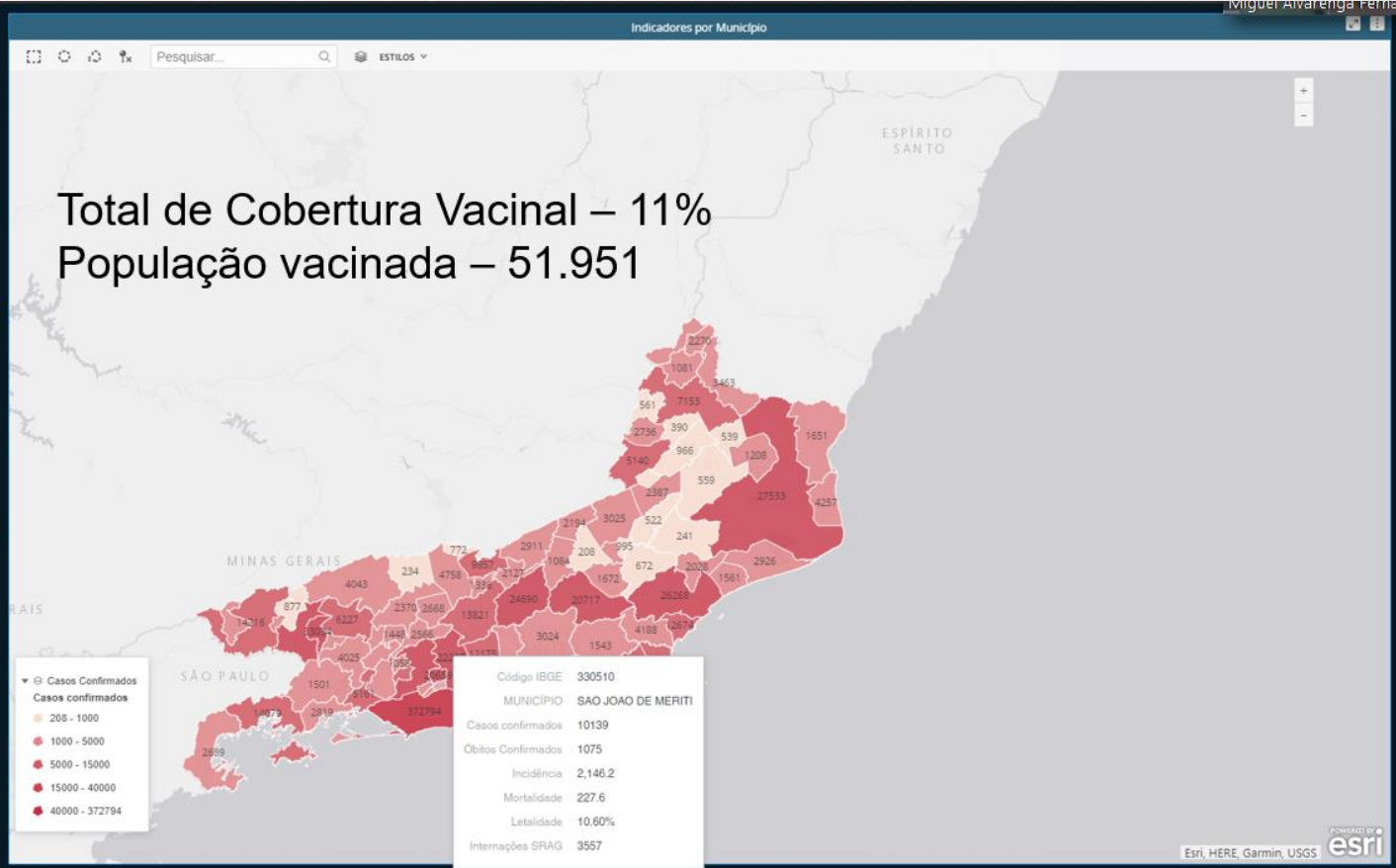
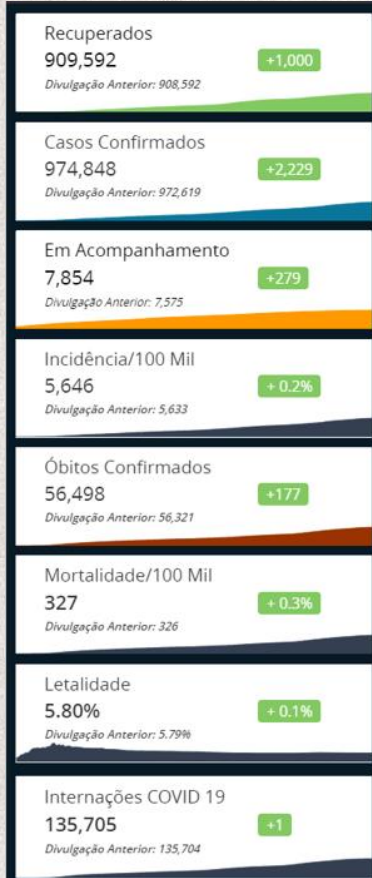
Julho 2021

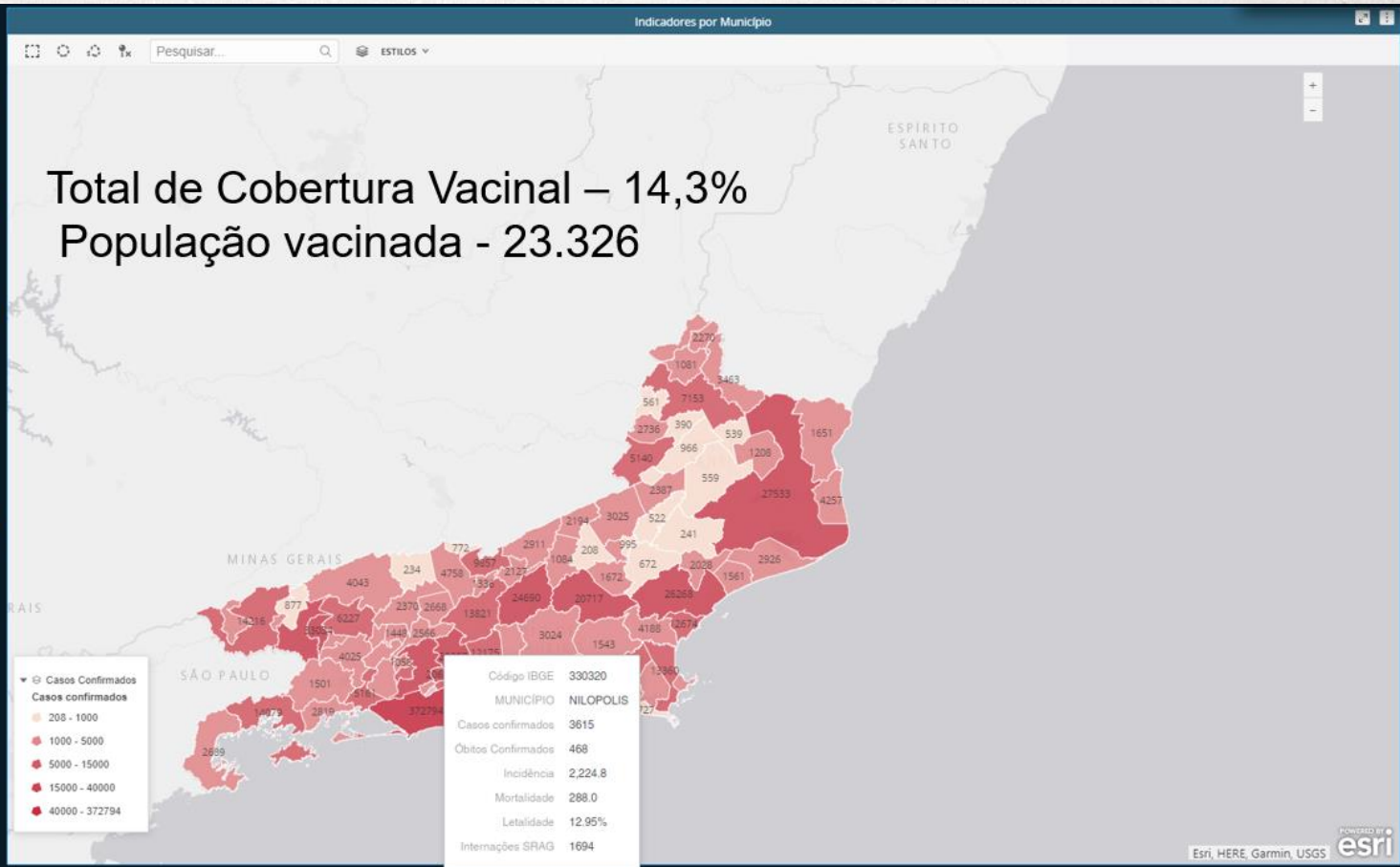
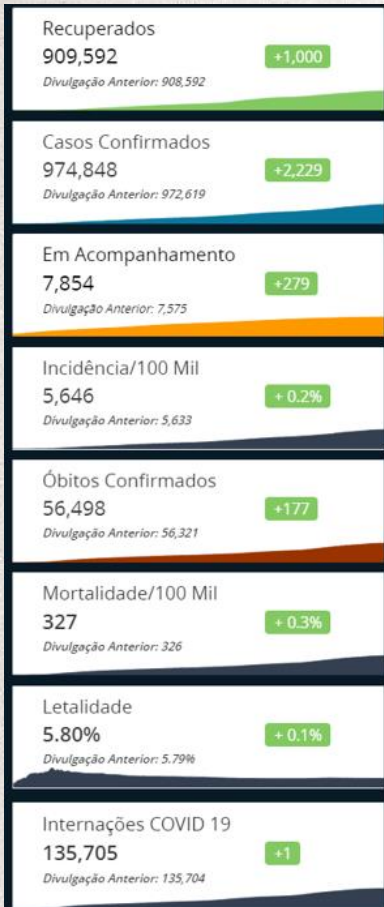












Recuperados

909,592

+1,000

Divulgação Anterior: 908,592

Casos Confirmados

974,848

+2,229

Divulgação Anterior: 972,619

Em Acompanhamento

7,854

+279

Divulgação Anterior: 7,575

Incidência/100 Mil

5,646

+ 0.2%

Divulgação Anterior: 5,633

Óbitos Confirmados

56,498

+177

Divulgação Anterior: 56,321

Mortalidade/100 Mil

327

+ 0.3%

Divulgação Anterior: 326

Letalidade

5.80%

+ 0.1%

Divulgação Anterior: 5.79%

Internações COVID 19

135,705

+1

Divulgação Anterior: 135,704

Indicadores por Município

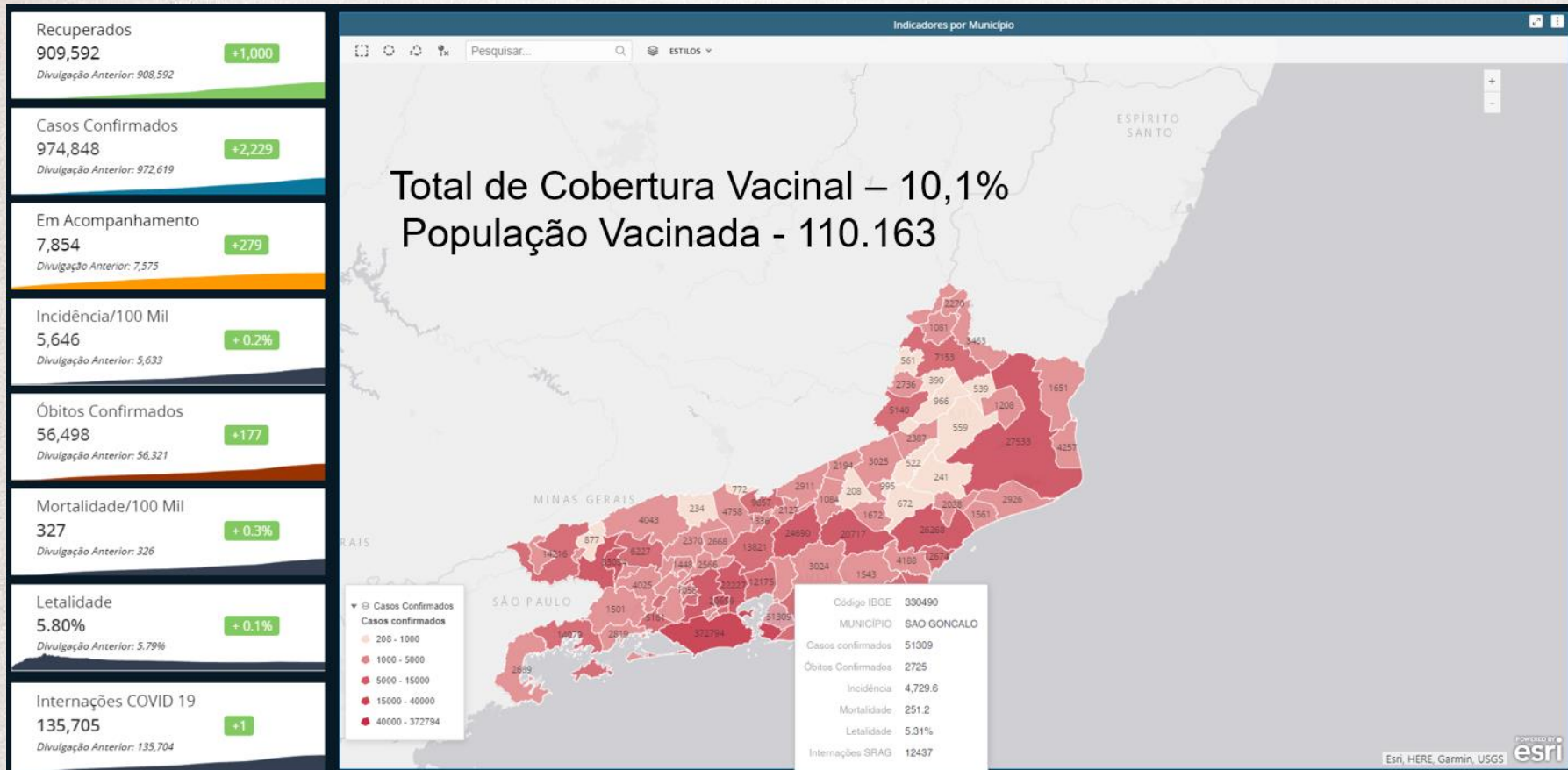
Pesquisar... ESTILOS

Total de Cobertura Vacinal – 10,4%
População vacinada - 96.376

▼ Casos Confirmados
Casos confirmados

- 208 - 1000
- 1000 - 5000
- 5000 - 15000
- 15000 - 40000
- 40000 - 372794

Código IBGE 330170
MUNICÍPIO DUQUE DE CAXIAS
Casos confirmados 22227
Óbitos Confirmados 1482
Incidência 2,417.0
Mortalidade 161.2
Letalidade 6.67%
Internações SRAG 7729



Secretaria de
Saúde



GOVERNO DO ESTADO
RIO DE JANEIRO

COORDENAÇÃO DE VIGILÂNCIA EPIDEMIOLÓGICA

gabrielle.chagas@saude.rj.gov.br

gabidamasch@gmail.com

cvesesrj@gmail.com